



AmásTEA



GUÍA PARA CONOCER MEJOR A LAS PERSONAS CON TRASTORNO DEL ESPECTRO AUTISTA (TEA)



GUIA PARA CONOCER MEJOR A LAS PERSONAS CON TRASTORNO DEL ESPECTRO AUTISTA (TEA)

1. Introducción
2. Justificación
3. Definición/características
4. Mitos
5. Tengo TEA. ¿Qué necesito para que me apoyes?
Orientaciones
6. Recursos (asociaciones, ocio, apps, etc.)

1. INTRODUCCIÓN

El autismo se define como un trastorno del neurodesarrollo que forma parte de un grupo de condiciones conocidas como trastornos del espectro autista. Cuando se habla de autismo y de personas con autismo se hace referencia a un conjunto de condiciones semejantes pero cuya manifestación varía mucho en grado y forma de unas personas a otras.

Hoy en día se prefiere denominarlo trastorno del “espectro” autista (TEA) ya que entenderlo como un rango continuo y no una categoría única, permite entender la enorme variabilidad en las personas que presentan este síndrome.

En este rango es común encontrar limitaciones en **la comunicación, en la interacción social y suelen estar presentes actividades, intereses o conductas repetitivas o estereotipadas**. Además, frecuentemente se observan alteraciones en el procesamiento de los estímulos sensoriales resultando en dificultades para tolerar ciertos sonidos, o en la fascinación por el movimiento de objetos o la intolerancia a ciertas texturas, por ejemplo.

En la actualidad el Trastorno del Espectro Autista se encuadra en el DSM V (Manual Diagnóstico Y Estadístico de los Trastornos Mentales de la American Psychiatric Association) dentro de los Trastornos del Neurodesarrollo.



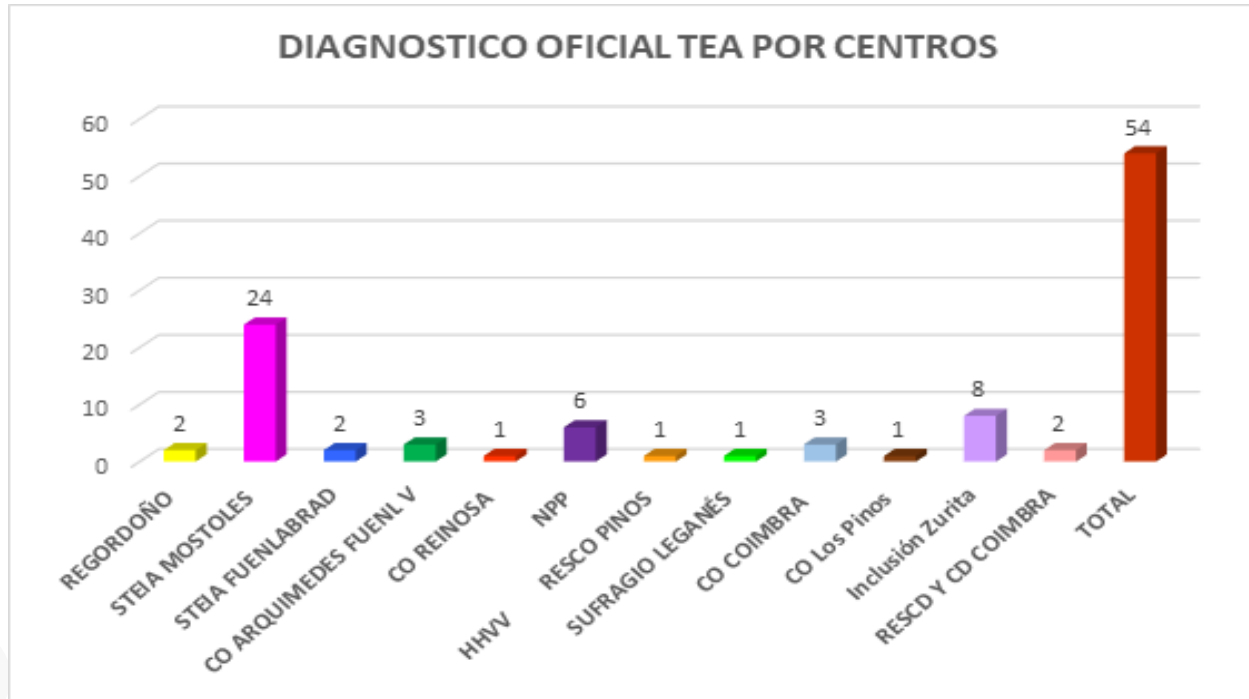
2. JUSTIFICACIÓN

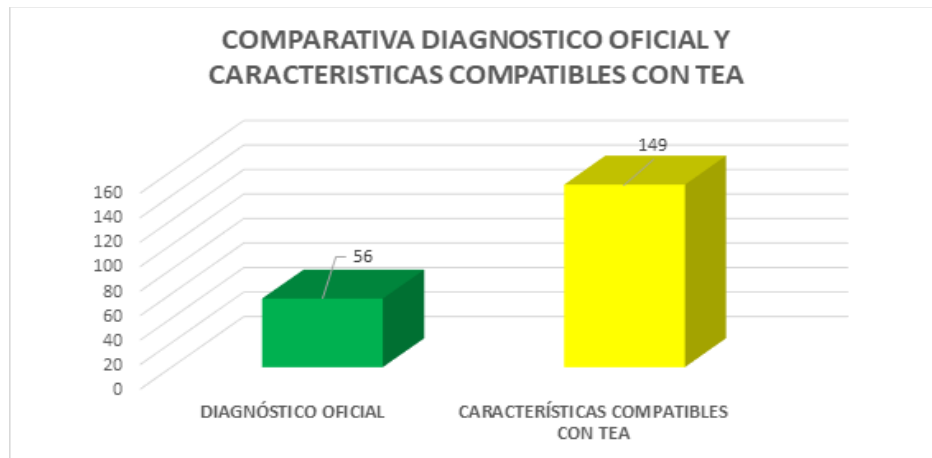
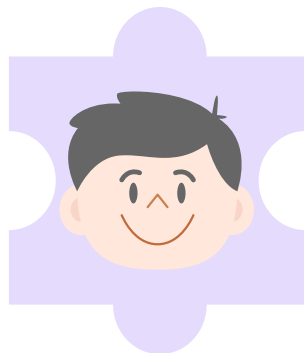
El objeto de la guía es aportar información general, sobre las personas con trastorno del espectro autista (TEA), a las personas de apoyo de La Fundación Amás, entendiendo el Espectro Autista como se define en el manual de Clasificación diagnóstica del DSM-5.

También queremos destacar, que anteriormente, las entidades específicas de autismo prestaban servicio a la mayor parte de las personas con TEA. Habiéndose producido en los últimos años, un incremento muy significativo de las personas diagnosticadas que demandan otros servicios no tan concretos.



Durante el año 2018 se hizo un estudio en Fundación Amás (Laura Navarro y Virginia Vega, psicólogas de la entidad) y obtuvimos los siguientes resultados:





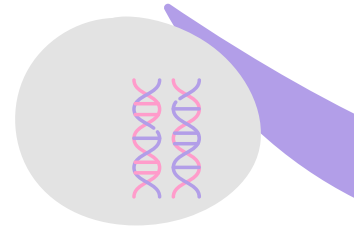
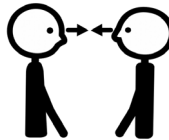
Con estos resultados interpretamos que era importante elaborar una guía que sirviera como herramienta para que las personas de apoyo podamos ofrecer la mejora intervención posible a las personas con TEA, o características compatibles.

3.DEFINICIÓN/CARACTERÍSTICAS

¿ Qué es? Características

El autismo es un Trastorno Generalizado del Desarrollo, de origen biológico (tiene un importante componente genético o poligenético) que afecta cualitativamente a diversas funciones psicológicas

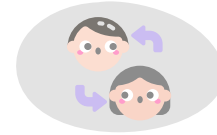
- **Interacción social.** (Ej.: tengo dificultad para iniciar una conversación, dificultad para tener un contacto visual, no sé interpretar ciertas respuestas, ni contextos, comentarios inadecuados, necesito que me anticipes los cambios, dificultad para ponerme en tu lugar...)





- **Comunicación verbal y no verbal** (Ej.: escasa intención comunicativa, necesito que me facilite imágenes con pictogramas, fotografías para tener mejor comprensión de lo que me dices, suelo entender lenguaje literal, sin otras interpretaciones...)
- **Simbolización e Imaginación** (sobretudo de tipo social) (ej.: tengo dificultad para tener imágenes mentales, dificultad para el juego simbólico...)
- **Los modos de comportamientos rígidos, inflexibles, presentando un patrón de intereses restringidos y patrones estereotipados de conducta** (Ej.: necesito una rutina, tengo mis propios intereses y suelen ser repetitivos mis comportamientos, entiendo mejor cuando tengo una rutina o tengo una anticipación de lo que voy a hacer, me vienen muy bien tener agendas con apoyos visuales (pictogramas, fotografías...))





Al mismo tiempo el autismo suele tener asociados otros rasgos entre los cuales destacaremos:

Discapacidad Intelectual.

Problemas de conducta.

Estados de agitación, ansiedad, fobias, depresión.

Trastornos de la alimentación.

Trastornos del sueño.

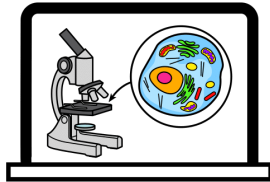
Trastornos de acción motriz

Problemas de integración sensorial (fobias como contacto con el agua, tocar ciertas texturas, hipersensibilidad auditiva: ruidos fuertes, golpes, gritos, sonidos concretos, hipersensibilidad visual: luces, destellos...)



CAUSAS

En cuanto a las **causas** de los trastornos del espectro autista, éstas son multifactoriales dado que no existe una causa única, pero se considera que existen factores genéticos predisponentes sobre los que impactan factores del entorno antes o después del nacimiento.



4. MITOS

Hoy en día, existen muchos mitos sobre las personas con TEA que se resisten a abandonar las creencias populares y que es necesario desterrar lo antes posible ya que generan confusión.

1. El autismo es un trastorno de salud mental:

El autismo es un trastorno del neurodesarrollo. Los estudios de las personas con autismo han revelado diferencias en la estructura del cerebro y los niveles de neurotransmisores, por lo que nada tiene que ver con un trastorno de salud mental.

2. Todas las personas con autismo son iguales:

El autismo es un trastorno del espectro, es decir, sus características varían de una persona a otra. Conocer a una persona con autismo significa conocer a esa persona con autismo, en ningún caso se podrá generalizar. Cada persona con autismo es única e irrepetible.

3. Las personas con autismo no sienten ni expresan emociones:

El autismo no convierte a las personas en robots, no hace que sean incapaces de sentir las emociones que sienten, sólo hace que la persona con autismo exprese y comunique sus emociones de manera diferente. Se deberá conocer bien a la persona para saber cómo siente y cómo expresa sus emociones.



4. Las personas con autismo no entienden las emociones de los demás:

El autismo a menudo afecta a la capacidad del individuo para entender la comunicación interpersonal, por lo que alguien con autismo puede parecer que no detecta la tristeza, el lenguaje corporal o el sarcasmo. Pero cuando las emociones se comunican de forma más directa, las personas con autismo son mucho más propensos a sentir empatía y comprensión por los demás.

5. Las personas con autismo no quieren amigos/as:

Una persona con autismo puede parecer tímida o poco amigable, pero esto sólo es así porque es incapaz de comunicar su deseo de querer relaciones e interacciones que le resulten cómodas y no invasivas.

6. Las personas con TEA no se comunican:

Todas las personas con autismo se comunican, pero no todas lo hacen de la misma manera. Además, puede que no empleen el lenguaje verbal, sino otras formas de comunicación para las que precisan apoyos y recursos, como sistemas alternativos o aumentativos de comunicación.

7. Las personas con autismo no pueden aprender:

Un diagnóstico de autismo no significa que una persona no pueda aprender, pero podría significar que las familias, maestros/as y personas de apoyo deban personalizar sus métodos de aprendizaje y enseñanza para adaptarse a las fortalezas y necesidades de la persona.



8. Las personas con autismo son agresivas:

Las personas con autismo no son agresivas. En ocasiones experimentan niveles elevados de estrés relacionados con las dificultades para manejarse en entornos socialmente complejos e imprevisibles, que pueden manifestarse como conductas inadecuadas o no deseadas y que resultan extrañas a otras personas. La aparición de tales conductas suele deberse a la falta de accesibilidad y adaptación por parte del entorno, situaciones que pueden afrontarse con los ajustes y apoyos necesarios.



9. Se presenta más en hombres que en mujeres:

Tradicionalmente se ha observado un mayor número de diagnósticos de autismo en hombres que en mujeres. Sin embargo, en los últimos años se está planteando que factores relacionados con diferencias en las manifestaciones del trastorno en función del género y la falta de instrumentos específicos de medición, puedan estar afectando a limitaciones y retrasos en los diagnósticos adecuados de niñas y las mujeres.

5. TENGO TEA. ¿QUÉ NECESITO PARA QUE ME APOYES?

- Ayúdanos a organizarnos y estructurarnos cada día, proporciónanos apoyos visuales para darme orden.
- Anticípanos y cuéntanos lo que va a pasar por adelantado, a veces toleramos mal los cambios. En este sentido, las rutinas, nos suelen dar seguridad.
- Refuézanos nuestros puntos fuertes, no te fijes sólo en lo que no sabemos hacer.
- Cuida el ambiente, en ocasiones no soportamos que haya mucha estimulación: luces, ruido, mucha gente, etc.
- A veces nos podemos poner muy nerviosos/ as, no te enfades con nosotros/as no lo estamos haciendo intencionadamente, pero en ocasiones no entendemos bien lo que nos estás pidiendo.
- Respeta nuestro ritmo, puede ser que no te miremos a los ojos, o que necesitemos hacer conductas o gestos muy repetitivos, te parecerá quizá extraño, pero es nuestra manera de autorregularnos.
- Tennois preparado un sistema alternativo de comunicación, puede ser que no te sepamos decir donde nos duele, o comunicarte las cosas que queremos.

Escucha a nuestras familias tienen mucho que contarte sobre nosotros/ as.



6. RECURSOS

(RECURSOS EXTERNOS, OCIO, APPS, ASOCIACIONES)

APOYO EN CONTEXTO NATURAL O EN GABINETE (TERAPIAS)

EQUIPO AMBAU. Intervención en contextos naturales, formación y asesoramiento.

(Para hacer apoyos en domicilio; atienden solo en zona sur de Madrid)

Tel: +34 699633801 Mail: equipoambau.com

Rocío Domínguez Hernández. Directora Equipo Ambau

DELETREA

Diagnóstico y tratamiento del lenguaje y los trastornos del espectro autista

Calle del Dr. Esquerdo, 82, 28007 Madrid Telf.: 91 573 33 26

<https://www.deletrea.es/> Correo: info@deletrea.es

AGENDA TGD

Calle Calvo Asensio nº13 Bajo Izq. 28015 MADRID

Tfno.: 91 549 29 07. Móvil: 608 16 77 96

Mails: miguel@agendatgd.es - info@agendatgd.es Web:

<http://www.agendatgd.es/>



UBICA-TEA.

Calle Cartagena 80 1ºD. Telf.: 91 1522817/ 679 888 370

www.ubica-tea.com ubica.informacion@gmail.com

EDAI (Equipo de Desarrollo y Atención a la Infancia) engloba diferentes unidades de trabajo dedicadas al cuidado y el bienestar de los niños, adolescentes y sus familias.

C/Regalada s/n. Retiro. Tlf. 4183338

<https://www.edai.es/>

SAICON

El servicio de apoyo e intervención en contextos naturales (SAICON) es un servicio de atención temprana dirigido a niños pequeños con TEA o que presentan dificultades en el área social y de la comunicación y requieren por ello un apoyo especializado. Ofrecen apoyos en el contexto natural.

C/ Cueva de Montesinos, 49 28034 – Madrid. Tlf:91 300 41 70.

Correo electrónico: info@aleph-tea.org

ENTENDER Y HABLAR

Especialistas en problemas de Lenguaje – Equipo Marcos Monfort

Pez Austral, 15; Bajo C – 28007 Madrid.

Telf. 91574 76 71



ALANDA

Especialistas en problemas de lenguaje y en problemas de convivencia familiar.

Calle Juan de Urbietta, 42. Telf.: 914330486 - 610694610

Web: www.asociacionalanda.org

ASOCIACION MOLDEA

Apoyo a personas con TEA en el contexto natural. Intervención centrada en la Familia.

Web: www.asociacionmoldea.es/

Contacto: asociacionmoldea@gmail.com

INTEGRACION SENSORIAL

CENTRO ALTEA (Arganzuela)

<http://www.alteaatenciontemprana.com/intsen.html>

CENTRO DE INTEGRACIÓN SENSORIAL: SENSORY (Tienen 1 centro en San chinarro y otro en Tres Olivos)

<https://www.centrosensory.es/>

CENTRO JUNTOS

(Calle Ponzano) <https://centrojuntos.es/ninos-integracion-sensorial/>





CENTRO INTEGRASENS (Rivas)

<https://www.integrasens.com/>

OCIO Y TIEMPO LIBRE

Madrid capital:

ALEPH-TEA. Asociación Libre para la Educación Personalizada y Humana de los Trastornos del Espectro Autista.

Web: www.aleph-tea.org

APNA. Asociación de Padres de personas con autismo.

Web: www.apna.es

ARAYA. Asociación de autismo Araya.

Web: www.colegioaraya.org

ARGADINI

Actividades para personas con discapacidad. Telf. 91 0110685. <http://www.argadini.es/>





FEMADDI

Federación deportiva para personas con discapacidad intelectual de Madrid
Avda. Salas de los Infantes, 1. 6ª planta Despacho 7. Telf. 91 364 63 44/ 91 364 63 45
<http://www.femaddi.org>

CENTRO INTEGRASENS (Rivas)

<https://www.integrasens.com/>

Madrid sur:

AFANYA-TGD. Asociación de familias

Web: www.afanyatgd.es

PROTGD. Asociación de familias de la zona sur

Web: www.protgd.com

SUMATE+A. Sur Madrid Trastorno del Espectro Autista.

Web: www.sumatea.es

ParlaTEA. Asociación de familias con personas con TEA.

Web: www.parlatea.es





Madrid este:

ASTEHA HENARES. Asociación de familias de personas con Trastorno del Espectro Autista

Web: www.asteahenares.org

SURESTEA. Asociación de Familias de Niños con Trastorno del Espectro Autismo

Web: www.surestea.org

Madrid norte:

ASPERGER MADRID

C/Bohonal 15-17. 91.786.27.28 / 619.877.626

http://asperger.es/index_asoc.php?r=113&as=28&lang=1

NORTEA. Asociación de afectados por el Trastorno del Espectro Autista en el Norte de la Comunidad de Madrid.

Web: www.nortea.org





AMI-3. TRES CANTOS. Asociación de familias a favor de las personas con discapacidad

Web: www.ami3.org

DEPORTE Y DESAFÍO


Ctra. El Pardo, km 3,400 28035 MADRID. Telf.: 91 316 63 89

<http://www.deporteydesafio.com/>

FUNDACIÓN QUINTA

Web: www.fundacionquinta.org

Madrid oeste:



CEPRI. Asociación familias de personas con TEA y profesionales.

Web: www.asociacioncepri.org

NUEVO HORIZONTE. Atención a personas adultas con TEA

Web: www.nuevohorizonte.es



PSIQUIATRÍA / SALUD MENTAL

Servicio Especializado en Salud Mental para Personas con Discapacidad Intelectual (SESM-DI):

Es un equipo multidisciplinar que cuenta con psiquiatra, psicóloga, trabajadora social y enfermero especializados en la intervención con personas con discapacidad intelectual y problemas de salud mental y/o conducta. Se accede desde la Red Pública de Centros de Atención a Personas con Discapacidad.

http://www.madrid.org/cs/Satellite?c=CM_InfPractica_FA&cid=1142615083890&idConsejeria=1109266187278&idListConsj=1109265444710&idOrganismo=1109266227679&language=es&pagename=ComunidadMadrid%2FEstructura&pv=1142584686539&sm=1109266100977

Programa de Atención Médica Integral a personas con Trastorno del Espectro Autista (AMI-TEA):

Servicio de atención médica que coordina el acceso a diferentes especialidades (psiquiatría, neurología, otorrinos, odontólogos, oftalmólogos, etc.) dentro del Hospital General Universitario Gregorio Marañón. Servicio público y gratuito para todas las personas con TEA de la Com. Madrid.

Departamento de Psiquiatría del Hospital General Gregorio Marañón. C/ Ibiza, 43.

Tel.: 91 426 93 96 / 638 21 57 81 <http://ua.hggm.es/index.php/en/programas-especificos-unidad-adolescentes/ami-tea>





Centro DIEM (discapacidad intelectual + enfermedad mental)

Fundación Carmen Pardo-Valcárcel

C/ Monasterio de las Huelgas, 15. Telf.: 917355790

Centro para personas con discapacidad intelectual y graves problemas de salud mental y/o conducta que no permitan la convivencia con el núcleo familiar. (¡No es específico para TEA!)

NEUROLOGÍA (neurólogos privados con buenas referencias)

Alberto Fernández- Jaén

Hospital Quirón. **Calle Diego de Velázquez, 1; 28223 Pozuelo de Alarcón, Madrid**

Telf.: 902 151 016

Daniel Martín

Hospital Quirón

Calle Diego de Velázquez, 1; 28223 Pozuelo de Alarcón, Madrid. Telf.: 902 151 016

ASTRANE

Avenida de Reina Victoria, 41. Telf.: 91.534.64.31

www.astrane.com



Sexualidad y discapacidad. <http://sexualidadydiscapacidad.es/>

La Asociación Estatal Sexualidad y Discapacidad está formada por un equipo de profesionales procedentes de distintas disciplinas: psicológicas, pedagógicas, sexológicas, sanitarias y sociales. Modelo de intervención Multidisciplinar basado en un enfoque de atención integral centrado en la persona.

DENTISTAS CON EXPERIENCIA EN LA ATENCION A PERSONAS CON TEA

Clínica Infantil Dra. Eva Martín Olivera

Avd. Nazaret, 8, 28009. Telf.: 91 573 72 70

Tiene consulta privada por las mañanas en el Hospital San Rafael. 91.5649959- 648926264
(Amplia experiencia en la atención a niños/as con TEA. Es madre de un joven con autismo)

DENTIKIDS 3 OLIVOS

Plaza de Tres Olivos, 6 - 28034 Madrid (zona de Fuencarral). Telf. 91 7349072 dentikids@hotmail.com.
www.dentikids.com





Facultad de Odontología de la Universidad Complutense de Madrid

Personal especializado en la atención a personas con discapacidad intelectual.

Dra. Paloma Planells

Plaza de Ramón y Cajal, 3 Ciudad Universitaria. Telf.: 915625315 / 666075154

<http://www.ucm.es/centros/webs/fodon/index.php>

Clínica Landete.

Dr. Guillermo Salado Landete. Odontopediatra.

Tienen clínica en Móstoles (916 18 35 12) y en Cuatro Caminos (915 53 04
66)

Mail: Info@clinicalandete.com



FISIOTERAPIA y TERAPIA OCUPACIONAL

CON EXPERIENCIA EN LA ATENCIÓN A PERSONAS CON TEA

FISIOINNOVA

C/ Ricardo Ortiz, 29. 28017 Madrid. Teléfonos: 913568549 / 917259305





Dra. Sánchez de Muniain

Hacen fisioterapia neurológica con niños jóvenes y adultos.

Av. Valladolid 31, bajo 28008 Madrid. Telf.: 915427215

www.rehabilitacioninfantil.com

GATEA. Atención Global Fisioterapia, Integración sensorio motriz, terapia ocupacional, y atención psicológica a familiares.

Paseo del Rey, 10, 1ºB Bis 28008. Madrid. Telf.: +34 910820695

info@gatea.org

Fisioterapia Ricardo González

Av. de Canillejas a Vicálvaro, 123 28022 Madrid

Telf. 913 13 38 40. www.fisioterapiaricardogonzalez.com

CENTRO MOMO

Centro de terapia neurológica infantil en el que se potencian las capacidades motóricas, sensitivas, cognitivas y de comunicación, desde un enfoque global. Cuentan con fisioterapeutas, osteopatía pediátrica, terapia ocupacional y psicomotricidad

C. de Uruguay, 11, 28016 Madrid. Telf.: 91 344 16



AYTONA.

Centro especializado en Terapia Ocupacional, fundada en 1998. Su trayectoria profesional abarca distintas áreas y disciplinas, destacando por realizar un tratamiento global, centrado en la familia y con especialización en la Integración Sensorial.

C/ Virgen de las Viñas, 16. Mercado de Santa Eugenia 2ª Planta. 28031 – Madrid.

Telf.: 91 777 32 93 Correo electrónico: aytona@aytona.com

OFTALMÓLOGOS CON EXPERIENCIA EN LA ATENCION A PERSONAS CON TEA

Escuela de Óptica de la Universidad Complutense de Madrid

C/ Arcos del Jalón 118. Telf. 91 394 68 89 (clínica)

<http://www.ucm.es/centros/webs/euoptica>.

Preguntar por Yolanda (especialista en evaluación visual a personas con TEA)

Dra. Valls

Hospital Niño Jesús

Avenida de Menéndez Pelayo, 65 28009 Madrid Telf. 915 03 59 00

www.madrid.org/hospitalninojesus



OTORRINOS CON EXPERIENCIA EN LA ATENCION A PERSONAS CON TEA

Dra. Tapia Toca (Infantil)

Hospital Clínico San Carlos, Pabellón 8

Calle Profesor Martín Lagos 28040 Madrid. Telf. 913 30 30 00

www.madrid.org/hospitalclnicosancarlos

SERVICIOS DE OCIO PARA PERSONAS CON TEA

Equipo ASTEA HENARES

Pza. Fernando VI, s/nº San Fernando de Henares. Telf. 686 215 032

ocio@asteahenares.org <http://www.asteahenares.org>

ALEPH-TEA

Calle Cueva de Montesinos 49, Madrid. Telf.: 91 3004170

www.aleph-tea.org

ASPERGER MADRID

C/Bohonal 15-17. 91.786.27.28 /

619.877.626 http://asperger.es/index_asoc.php?r=113&as=28&lang=1



ARGADINI

Actividades para personas con discapacidad. Telf.: 91 0110685

<http://www.argadini.es/>

DEPORTE Y DESAFÍO

Ctra. El Pardo, km 3,400 28035 MADRID. Telf.: 91 316 63 89

<http://www.deporteydesafio.com/>

FEMADDI

Federación deportiva para personas con discapacidad intelectual de Madrid

Avda. Salas de los Infantes, 1. 6ª planta Despacho 7. Telf. 91 364 63 44/ 91 364 63 45

<http://www.femaddi.org>

RECURSOS DE OCIO INCLUSIVO DONDE YA SE HAN REALIZADO EXPERIENCIAS

FAUNIA

Av. de las Comunidades, 28 28032 Madrid. Telf.: 913 01 62 10

www.faunia.es

MADRIDPATINA

www.madridpatina.com



LA CASA ENCENDIDA

Ronda Valencia, 2 28012 Madrid. Telf.: 902 43 03 22

www.lacasaencendida.es

IDEOTUR

Empresa de campamentos de verano. Calle Alcalá, 104. Telf.: 91.431.16.35

Centro De Estudios Sobre El Deporte Inclusivo

Persona de referencia: Javier Alonso de Linaje. Telf.: 91.336.41.37

PARA FAMILIARES DE PERSONAS CON TEA

APOYO PSICOLÓGICO (profesionales con experiencia en discapacidad y TEA)

Javier García Alba. Psicólogo especialista en familias con miembros con DID.

Tlf. 678 965 960.

Felipe Aranguren. Psicólogo clínico

C/ Pez Austral, 17 (Zona Retiro, Barrio de la Estrella). Telf.: 637535531


De orientación cognitiva conductual y precios moderados (aprox. 65 euros)

Centro ITEMA

C/ Príncipe de Vergara, 56, 1º7. Telf.: 914357595

Enfoque cognitivo conductual





Grupo LURIA. C/ Zurbarán, 14 - bajo. Telf.: 913101455

Toty de Naverán. Psicóloga clínica
C/ Jorge Juan, 100, Bajo A. Telf.: 915769415

Elena Gandía Abellán. Psicóloga especialista en TEA
hga.psicologia@gmail.com

Ana de la Cruz. Psicóloga experta en discapacidad
Calle Navia, 13, 1 - D - 28044 Madrid.
Telf. 654 55 09 43

GATEA. Atención Global

Integración sensorio motriz, terapia ocupacional, y atención psicológica a familiares.

Paseo del Rey, 10, 1ºB Bis 28008. Madrid. Telf: +34 910820695
info@gatea.org

ANGELS PONCE

Terapeuta familiar con amplia experiencia en el acompañamiento y apoyo a familiares de personas con discapacidad intelectual o del desarrollo. Ofrece: escuela on line, grupos de apoyo y terapia familiar on line o presencial

<https://angelsponce.com/> Tlf. 606 56 36 68



PSIQUIATRAS PRIVADOS (profesionales con experiencia en ámbitos discapacidad-TEA)

-Dr. Ignacio Morales. (Pertenece a la Fundación Benito Menni pero atiende a familias de fuera de esta fundación) Tlf: 91- 709 80 64.

-Dra. Margarita Alcamí. (Instituto ATTI)
C/ Conde de Peñalver nº 52, 1º. 28006 Madrid Telf: 914020333. info@institutoatti.es

-Dr. Prudencio Rodríguez Ramos (Unidad de Salud Mental Tetuán y Consulta privada).
Consulta privada en: C/ Castello 85 1º DH 28006 Madrid, Tlf:915753907

-Dra. Susana Baer. Psiquiatra
Teléfono 913161417 ó 915781290 susanabaer@telefonica.net

EDAI (Equipo de Desarrollo y Atención a la Infancia) engloba diferentes unidades de trabajo dedicadas al cuidado y el bienestar de los niños, adolescentes y sus familias.

C/Regalada s/n. Retiro. Tlf. 4183338 <https://www.edai.es>



FORMACIÓN PARA PROFESIONALES

Equipo IRIDIA. Sociedad Cooperativa Madrileña

C/ Alcalá 372, Esc. Ext., 1ºA. C.P. 28027 Telf.: 661 822 655 / 91 188 58 08

www.equipoiria.es- Mail: iridia@equipoiria.es

ALEPH-TEA

Calle Cueva de Montesinos 49, Madrid. Telf.: 91 3004170 www.aleph-tea.org

ALANDA

Calle Juan de Urbieto, 42. Telf.: 914330486 - 610694610

<http://www.asociacionalanda.org>

INFORTEA

Madres de plaza de Mayo, 10, 28011 Madrid [722 75 72 22](tel:722757222) <https://www.infortea.com/>

ASPERGER MADRID

C/Bohonal 15-17. Telf.: 91.786.27.28 / 619.877.626

http://asperger.es/index_asoc.php?r=113&as=28&lang=1



ASTEА HENARES

Pza .Fernando VI , s/nº San Fernando de Henares.

Emilia Pardo Bazán, 3; 28806 Alcalá de Henares. Telf.: 686 215 032

asteahenares@yahoo.es

<http://www.asteahenares.org>

EDUCATIO

Formación educativa en necesidades especiales.

info@educatiocat.com. <https://educatiocat.wordpress.com/category/cursos/>

PROGRAMAS DE RESPIRO FAMILIAR

ALEPH-TEA

Calle Cueva de Montesinos 49, Madrid

Telf.: 91 3004170 (preguntar por Pepo)

www.aleph-tea.org

PAUTA

C/ Pobladura del Valle, 13-Z 28037 Madrid

Telf.: 913135289

www.asociacionpauta.org



CEPRI

C/ SUECIA, 36. 28022 Madrid

91 324.02.55 /11/16

<http://www.asociacioncepri.org>

PLENA INCLUSION MADRID

Recursos de ocio y respiro para familias.

Dirección: Av. de la Ciudad de Barcelona, 108, 28007 Madrid.

Tel: 915 01 83 35

www.plenainclusion.com

ASESORÍA JURÍDICA

**Asesoría jurídica de Plena inclusión Madrid: De la Fuente, Gómez Lacalle & Ruano
Abogados, S.C.P.**

Asesoran a particulares con precio especial.

Calle del Pintor Rosales nº 28, 2º dcha. 28008 Madrid

Tel.: 913093730 Fax: 914026647

María José Alonso Parreño

Abogada especialista en discapacidad

C/ Velázquez, 138, bloque 3, 1º A. 28006 Madrid

Tel.: 666207062 / 91-4110415

mariajalonso@gmail.com



Justicia Gratuita

Se tramita en el colegio de abogados más cercano.

www.justiciagratis.es/pig/home.do?idColegio=2045

Canal DOWN21

Pinchando en el foro del área jurídica se pueden formular consultas de manera gratuita siempre que esté relacionada con discapacidad (no hace falta que tenga que ver con una persona con síndrome de Down). También por e-mail. No se llevan casos ni se redactan documentos.

Contesta María José Alonso Parreño

www.down21.org

FUNDACIÓN AEQUITAS

Fundación del Consejo General del Notariado para la ayuda de las personas necesitadas de especial protección

En el Consultorio jurídico se pueden formular consultas a través de la web. No se llevan casos ni se redactan documentos. Contestan notarios

www.aequitas.org



Orientación Jurídica del Colegio de Abogados de Madrid

Específico para discapacidad.

C/ Hernani nº 59, planta baja

C/ Francisco Gervas nº 10, 1ª planta de Madrid

(Puede que en 2013 no continúe por no renovarse el Convenio entre la Comunidad de Madrid y el colegio, ya que lo paga la comunidad y es gratuito para el usuario)

Ramón Corral Beneyto

Es notario jubilado y se ha incorporado a Iberia Abogados. Asesora a bajo precio en temas notariales, fundamentalmente (testamento, donaciones, patrimonio protegido).

c/ Serrano, 85, 2ª Planta, 28006 Madrid. Telf. 91 5902399

rcorral@iberia-abogados.es

NOTARIOS

Segismundo Álvarez

La oficial de la notaría se llama Estrella Domínguez

C/ Raimundo Fernández Villaverde nº 61, 3º planta. Madrid Telf.: 915538323

Ignacio Gomá Lanzón,

Diego de León, 44, 1º dcha. 28006 Madrid- Telf.: 917819792





FUNDACIÓN AEQUITAS

Información y orientación sobre Notarios familiarizados con temas de discapacidad.
Pº General Martínez Campos, nº 46 - 6º 28010 Madrid Telf.: 913.087.232
info@aequitas.org. www.aequitas.org



FISCALÍA

Fiscalía de Incapacitaciones en Madrid-capital

Fiscal Decana Nuria López Mora

C/ Ventura Rodríguez 7, 5ª planta. Telf. 91 443 86 94 o terminados en 2, 3, 4, 5, 6 y 7.
www.fiscal.es.

Fiscalía de menores

Dirección: Hnos García Noblejas, 37. 28037 Madrid. Telf.: 914931202

Leopoldo Gandarias Cebrián

Fiscalista

C/ Conde de Aranda, 5-4º Izquierda. 28001 Madrid. Telf.: 91 436 33 94
lgandarias@atqabogados.com. <http://atqabogados.com/>



APLICACIONES (APPS)

APLICACIONES	FUNCIÓN	FINALIDAD	SISTEMA	COSTE
Magic Fluids	Juegos de causa-efecto sensoriales	Efecto visual que aparece al tocar la pantalla	ANDROID	Gratis
Buho Boo	Juegos de Causa Efecto	Aplicación que contiene varios juegos para enseñar las primeras interacciones con los ordenadores o tablets a través de tres niveles de dificultad.	WEB IOS ANDROID	Gratis Premium 1,99 Euros
Dubstep Pads	Juego tocar y señalar musical	Una aplicación pensada para adultos que permite mezclar diferentes sonidos a modo de DJ	ANDROID	Gratis 2,99 euros sin anuncios
Plasma Sound HD	Apps básicas musicales de arrastrar	Permite generar diferentes sonidos a medida que arrastras el dedo por la pantalla.	ANDROID	Gratis
Pocked Pond 2	Apps básicas de arrastrar	Simula un lago con peces y reacciona al toque y al arrastre emulando el movimiento y sonido del agua.	IOS ANDROID	GRATIS
Autism Therapy with MITA	Apps desarrollo funciones cognitivas básicas	Puzles y otras actividades para estimular la percepción global y la integración visual. Permite configurar plan de ejercicios diario, con múltiples niveles de dificultad.	IOS ANDROID	GRATIS
Simon Says Nice	Apps desarrollo funciones cognitivas básicas	Memorización de una secuencias de colores y sonidos.	ANDROID	GRATIS
Facebook	Redes sociales	<u>Horizontales</u> : dirigidas a todos los usuarios y sin temática definida	IOS ANDROID PC	GRATIS
Google Keep	Organización y optimización del tiempo	/// Listas y tareas	IOS ANDROID PC	GRATIS



Kiko's thinking time	Apps desarrollo funciones cognitivas básicas	Varios juegos para estimular la atención, percepción, memoria y otras funciones ejecutivas.	IOS	GRATUITA
PICAA	Apps de creación de contenido	Permite crear diferentes juegos personalizados para trabajar asociaciones, emparejamiento, etc.	<u>IOS</u>	GRATIS
Zoom	Videoconferencia	Videoconferencia	IOS ANDROID PC	Gratis con prestaciones limitadas
Life reminders	Organización y optimización del tiempo	Alarmas y avisos.	ANDROID PC	Gratis
AndroidVid	Creación	Edición	<u>Android</u>	Gratis
iMovie	Creación	Edición sencilla y completa: títulos, música, cortar y pegar..	<u>iOS</u>	Gratis
iTubelist	Reproducción	Online. Permite crear listas de reproducción apropiadas	<u>iOS</u>	Gratis
Wevideo	Creación	Edición online	<u>web</u>	Gratis
Fyuse	Captura	Fotografías en 3D	iOS, Android	Gratis



Instagram	Redes sociales	Incluye filtros básicos	iOS, Android	Gratis
Spotify	Reproducción	Música online	Android, iOS	Gratis (opciones de suscripción)
Creador de Cómic Pixton	Otros	Creación de comics	iOS, Android	Gratis
Toontastic 3D	Otros	Creación de animaciones con personajes y voz en off. Permite crear personajes 3D animados	iOS, Android	Gratis
Turns Timer	Toma de turnos	Toma de turnos con temporizadores, hasta 6 jugadores y bastante configurable	<u>Android</u>	Gratis
El Olor Explorador	Cuentos interactivos	Cuento interactivo con pictogramas.	<u>iOS</u>	Gratis
José Aprende	Cuentos interactivos	Colección de cuentos interactivos con pictogramas.	<u>Android</u>	Gratis
			<u>iOS</u>	
Pictocuentos	Cuentos interactivos	Cuentos clásicos narrados con pictogramas.	<u>Web</u>	Gratis
Creador de Cómic Pixton	Otros	Creación de comics	iOS, Android	Gratis



Toontastic 3D	Otros	Creación de animaciones con personajes y voz en off. Permite crear personajes 3D animados	iOS, Android	Gratis
Miracle Modus	Estimulación sensorial e interacción básica	Actividad de interacción, con colores y sonidos.	Android	Gratuito
Somantics	Estimulación sensorial e interacción básica	Juego de causa-efecto muy visual.	Windows	Gratuito
Reactickles	Estimulación sensorial e interacción básica	Juego de causa-efecto muy visual.	Windows	Gratuito
Plaphoons	Comunicaor sencillo	Comunicador desarrollado por Jordi Lagares, con una clara orientación SPC de tableros enlaces.	Android / PC	Gratuitos
Día a Día	Agenda visual	Agenda sencilla con posibilidades de personalización	Android y iOS	Gratis
Kids Timer	Temporizadores	Reloj visual con esfera que se pinta en el tiempo programado	Android	Gratis
On-line stop watch	Temporizadores	Reloj visual con dibujos y efectos divertidos para utilizarse como cronómetro (dinamita, bomba, etc.)	Web	Gratis
Recordatorio de Audio	Avisos y alarmas	Creación de alarmas con audio previamente grabado	Android	Gratis
Dr. TEA	Gestión del espacio	Información sobre situaciones y prácticas hospitalarias a través de imágenes, vídeos, pictogramas, etc.	Web	Gratis



Disneyland Paris	Gestión del espacio	Simulación del parque de atracciones, con fotografías y juegos del lugar.	iOS y Android	Gratis
PortAventura World	Gestión del espacio	Simulación del parque de atracciones, con fotografías y mapa del lugar.	iOS y Android	Gratis
Museo del Prado - Madrid	Gestión del espacio	Simulación del museo, con mapa del lugar y otra información.	Android	Gratis
Museo Nacional del Prado	Gestión del espacio	Simulación del museo, con mapa del lugar y otra información.	iOS	Gratis
Kids to do list	Rutinas y secuencias	Creación de varias rutinas para niños, con refuerzo final al completarlas.	iOS y Android	Gratis
Decide	Autodeterminación	Herramienta para crear diagramas de elección.	iOS	Gratuito
			Android	
My Choice Maker	Autodeterminación	Herramienta para crear paneles de elección.	Android	Gratuito
Autismo 5-Point Scale EP	Autorregulación emocional	Aplicación que permite configurar una escala de emociones para facilitar la identificación del grado de las mismas.	iOS	Gratuito
Breathe Easy	Autorregulación emocional	Apoyo visual animado para la respiración.	iOS	Gratuito.
			Android	
Pictosonidos	Discriminación auditiva	Actividad web de discriminación y asociación auditiva	Web	Gratuito
			Android	
			iOS	
Mínimo	Discriminación fonética		Android ,	Gratis
			iOS	
Aprende a deletrear y a escribir	Conciencia fonológica	Aprender palabras deletreando.	Android	Gratuito



Guía realizada por:

Virginia Vega

Laura Navarro

Yolanda Tamayo

Raúl Retuerto

virginia.vega@fundacion-amas.org

laura.navarro@fundacion-amas.org

yolanda.tamayo@fundacion-amas.org





Gracias!

www.fundacion-amas.org

